

# RCP6-SA6R RCP6S-SA6R



■型式項目

シリーズ	SA6R	WA	42P	リード	ストローク	対応コントローラ/VQタイプ	ケーブル長	オプション
RCP6 コントローラ別置		WA バッテリーレスアプソ	42P パルスモーター 42サイズ	20 20mm 12 12mm 6 6mm 3 3mm	50 800 50mm 800mm (50mmごと)	RCP6 P3 PCON MSEL P5 RCON RSEL RCP6S SE SIOタイプ	N 無し P 1m S 3m M 5m X 長さ指定 R ロボットケーブル	下記オプション 価格表参照



(注) 上写真はモーター左折返し仕様 (ML) です。

## ストローク別価格表 (標準価格)

ストローク (mm)	標準価格		ストローク (mm)	標準価格	
	RCP6	RCP6S		RCP6	RCP6S
50	-	-	450	-	-
100	-	-	500	-	-
150	-	-	550	-	-
200	-	-	600	-	-
250	-	-	650	-	-
300	-	-	700	-	-
350	-	-	750	-	-
400	-	-	800	-	-

## オプション価格表 (標準価格)

名称	オプション記号	参照頁	標準価格
ブレーキ	B	3-625	-
ケーブル取出し方向変更 (外側)	CJO	3-626	-
モーター左折返し仕様 (注1)	ML	3-628	-
モーター右折返し仕様 (注1)	MR	3-628	-
原点逆仕様	NM	3-629	-
スライダ部ローラー仕様	SR	3-630	-
ダブルスライダ仕様 (注2)	W	3-632	-

(注1) 型式項目のオプション欄に必ずどちらかの記号をご記入ください。  
(注2) 選択できないリードがあります。(1-273ページ参照)

## ケーブル長価格表 (標準価格)

種類	ケーブル記号	RCP6-SA6R		RCP6S-SA6R
		P3	P5	SE
標準タイプ	P(1m)	-	-	-
	S(3m)	-	-	-
	M(5m)	-	-	-
長さ指定	X06(6m) ~ X10(10m)	-	-	-
	X11(11m) ~ X15(15m)	-	-	-
	X16(16m) ~ X20(20m)	-	-	-
	R01(1m) ~ R03(3m)	-	-	-
ロボットケーブル	R04(4m) ~ R05(5m)	-	-	-
	R06(6m) ~ R10(10m)	-	-	-
	R11(11m) ~ R15(15m)	-	-	-
	R16(16m) ~ R20(20m)	-	-	-

(注) 4方向コネクタケーブルを使用される場合、アクチュエータ型式のケーブル長は「N」を指定し、ケーブルを別途手配してください。手配型式は以下となります。  
□□□はケーブル長を記入。(例) 080=8m 「RB」=ロボットケーブル  
P3 : CB-CAN2-MPA□□□(-RB)  
P5/SE : CB-ADPC2-MPA□□□(-RB)  
取付け時の注意事項など詳細は1-89ページをご参照ください。

**選定上の注意**

- ストロークが長くなると、ボールねじの危険回転数の関係から最高速度が低下します。「ストロークと最高速度」にて希望するストロークの最高速度をご確認ください。
- 「メインスペック」の可搬質量は、最大値を表示しています。詳細は「速度・加速度別可搬質量表」をご参照ください。
- 押付け動作を行う場合は「押付け力と電流制限値の相関図」をご参照ください。押付け力は目安の値です。注意点は1-295ページをご確認ください。
- RCP6S (コントローラ内蔵) のリード 3/6 は、使用周囲温度によって、デューティ比の制限が必要です。詳細は1-306ページをご確認ください。
- 取付け姿勢によっては注意が必要です。詳細は1-287ページをご確認ください。
- 張出し負荷長の目安は、Ma・Mb・Mc 方向 220mm 以下です。(ダブルスライダ仕様時は 630mm 以下) です。張出し負荷長については3-52ページの説明をご確認ください。
- ダブルスライダ仕様時の手配型式、注意事項は1-273ページをご確認ください。

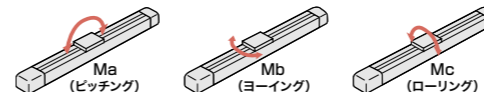
## メインスペック

項目	内容	項目				
		20	12	6	3	
水平	可搬質量	最大可搬質量 (kg) (高出力有効)	15	28	32	40
		最大可搬質量 (kg) (高出力無効)	8	14	20	25
	速度/加減速度	最高速度 (mm/s)	1280	900	450	225
		最低速度 (mm/s)	25	15	8	4
		定格加減速度 (G)	0.3	0.1	0.3	0.3
垂直	可搬質量	最大可搬質量 (kg) (高出力有効)	1	2.5	6	14
		最大可搬質量 (kg) (高出力無効)	0.75	2	5	10
	速度/加減速度	最高速度 (mm/s)	1120	800	450	225
		最低速度 (mm/s)	25	15	8	4
		定格加減速度 (G)	0.5	0.5	0.5	0.5
押付け	押付け時最大推力 (N)	56	93	185	370	
	押付け最高速度 (mm/s)	20	20	20	20	
ブレーキ	ブレーキ仕様	無励磁作動電磁ブレーキ				
	ブレーキ保持力 (kgf)	1	2.5	6	14	
ストローク	最小ストローク (mm)	50	50	50	50	
	最大ストローク (mm)	800	800	800	800	
	ストロークピッチ (mm)	50	50	50	50	

項目	内容
駆動方式	ボールねじ φ10mm 転速C10
繰返し位置決め精度	±0.01mm
ロストモーション	0.1mm以下
ベース	材質:アルミ 白色アルマイト処理
リニアガイド	直動無限循環型
静的許容モーメント	Ma: 48.5N・m
	Mb: 69.3N・m
	Mc: 103N・m
動的許容モーメント (注3)	Ma: 11.6N・m
	Mb: 16.6N・m
	Mc: 24.6N・m
使用周囲温度・湿度	0~40℃、85%RH以下 (結露なきこと)
保護等級	IP20
耐振動・耐衝撃	4.9m/s <sup>2</sup>
海外対応規格	CEマーク、RoHS指令
モーター種類	パルスモーター
エンコーダ種類	バッテリーレスアプソリユート
エンコーダパルス数	8192 pulse/rev
納期	ホームページ[納期照会]に記載

(注3) 基準定格寿命5,000kmの場合です。走行寿命は運転条件、取付け状態によって異なります。1-256ページにて走行寿命をご確認ください。

## ■スライダタイプモーメント方向



速度・加速度別可搬質量表 ※出荷時は高出力設定有効です。詳細は1-23ページをご参照ください。

## ■高出力設定有効 (パワーモード)

搬送質量により最高速度は変動します。可搬質量の単位はkgです。空欄は動作不可となります。

### リード20

姿勢	水平						垂直					
	速度 (mm/s)						加減速度 (G)					
0	15	15	10	8	7	1	1	1	1	1	1	1
160	15	15	10	8	7	1	1	1	1	1	1	1
320	15	12	10	8	6	1	1	1	1	1	1	1
480	12	12	9	8	6	1	1	1	1	1	1	1
640	12	12	8	6	5	1	1	1	1	1	1	1
800	10	10	6.5	4.5	3	1	1	1	1	1	1	1
960	8	5	3.5	2	1	1	1	1	1	1	1	1
1120	6	3	2	1.5	0.5	0.5	0.5	0.5	0.5	0.5	0.5	0.5
1280	1	0.5	0.5									

### リード12

姿勢	水平						垂直					
	速度 (mm/s)						加減速度 (G)					
0	28	26	18	16	14	2.5	2.5	2.5	2.5	2.5	2.5	2.5
80	28	26	18	16	14	2.5	2.5	2.5	2.5	2.5	2.5	2.5
200	28	26	18	16	14	2.5	2.5	2.5	2.5	2.5	2.5	2.5
320	28	26	18	14	12	2.5	2.5	2.5	2.5	2.5	2.5	2.5
440	28	26	18	12	10	2.5	2.5	2.5	2.5	2.5	2.5	2.5
560	28	20	12	8	7	2.5	2.5	2.5	2.5	2.5	2.5	2.5
680	20	15	9	5	3	2.5	2.5	2.5	2.5	2.5	2.5	2.5
800	15	9	5	2	1	2	1.5	1	1	1	1	1
900	5	3	1									

### リード6

姿勢	水平						垂直					
	速度 (mm/s)						加減速度 (G)					
0	32	32	26	24	20	6	6	6	6	6	6	6
40	32	32	26	24	20	6	6	6	6	6	6	6
100	32	32	26	24	20	6	6	6	6	6	6	6
160	32	32	26	24	20	6	6	6	6	6	6	6
220	32	32	26	24	20	6	6	6	6	6	6	6
280	32	32	26	24	15	6	6	5.5	5.5	5.5	5.5	5.5
340	32	32	20	18	12	6	5	4.5	4.5	4.5	4.5	4.5
400	32	20	12	11	8	4.5	3.5	3.5	3.5	3.5	3.5	3.5
450	26	12	6	5	3	3	2	2	2	2	2	2

### リード3

姿勢	水平						垂直					
	速度 (mm/s)						加減速度 (G)					
0	40	40	35	35	35	14	14	14	14	14	14	14
20	40	40	35	35	35	14	14	14	14	14	14	14
50	40	40	35	35	35	14	14	14	14	14	14	14
80	40	40	35	35	30	14	14	14	14	14	14	14
110	40	40	35	35	30	14	14	14	14	14	14	14
140	40	40	35	35	28	14	14	14	14	14	14	14
170	40	40	32	32	24	12	12	12	12	12	12	12
200	40	35	28	25	18	10	8	7	7	7	7	7
225	40	25	16	12	10	6	4	4	4	4	4	4

## ■高出力設定無効 (省エネモード)

搬送質量により最高速度は変動します。可搬質量の単位はkgです。

### リード20

姿勢	水平			垂直		
	速度 (mm/s)			加減速度 (G)		
0	8	5	0.75	0.3	0.7	0.3
160	8	5	0.75	0.3	0.7	0.3
320	8	5	0.75	0.3	0.7	0.3
480	8	4	0.75	0.3	0.7	0.3
640	6	3	0.75	0.3	0.7	0.3
800	4	1.5	0.75	0.3	0.7	0.3
960	2	0.5	0.5	0.3	0.7	0.3

### リード12

姿勢	水平			垂直		
	速度 (mm/s)			加減速度 (G)		
0	14	10	2	0.3	0.7	0.3
80	14	10	2	0.3	0.7	0.3
200	14	10	2	0.3	0.7	0.3
320	14	10	2	0.3	0.7	0.3
440	11	7	1.5	0.3	0.7	0.3
560	7	2.5	1	0.3	0.7	0.3
680	4	1	0.5	0.3	0.7	0.3

### リード6

姿勢	水平			垂直		
	速度 (mm/s)			加減速度 (G)		
0	20	14	5	0.3	0.7	0.3
40	20	14	5	0.3	0.7	0.3
100	20	14	5	0.3	0.7	0.3
160	20	14	5	0.3	0.7	0.3
220	16	14	4	0.3	0.7	0.3
280	13	7	2.5	0.3	0.7	0.3
340	10	1	1	0.3	0.7	0.3

### リード3

姿勢	水平			垂直		
	速度 (mm/s)			加減速度 (G)		
0	25	22	10	0.3	0.7	0.3
20	25	22	10	0.3	0.7	0.3
50	25	22	10	0.3	0.7	0.3
80	25	22	10	0.3	0.7	0.3
110	20	14	8	0.3	0.7	0.3
140	15	11	5	0.3	0.7	0.3
170	11	9	2	0.3	0.7	0.3

## ストロークと最高速度

リード (mm)	接続	50~400 (50mmごと)	450 (mm)	500 (mm)	550 (mm)	600 (mm)	650 (mm)	700 (mm)	750 (mm)	800 (mm)
20	高出力有効	1280	960	960	960	970	840	735	650	575
	高出力無効	<1120>	<1120>	<1120>	<1120>	<1120>	840	735	650	575
12	高出力有効	900	885	735	620	535	460	405	355	315
	高出力無効	<80								

寸法図

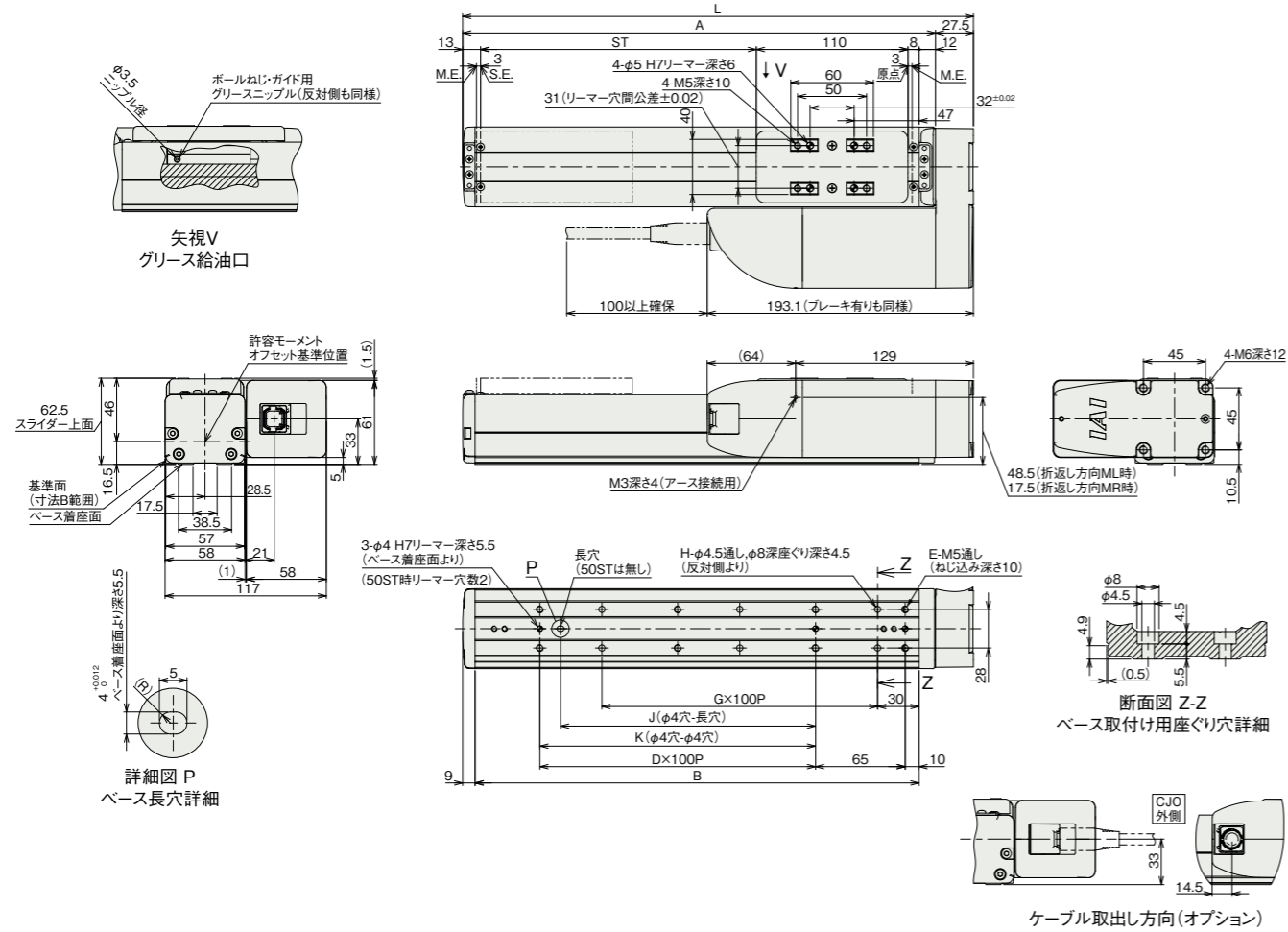
CAD図面がホームページよりダウンロード出来ます。  
www.iai-robot.co.jp



■RCP6-SA6R

(注) 原点復帰を行った場合はスライダがM.E.まで移動しますので周囲物との干渉にご注意ください。  
(注) 座ぐり穴を使用して本体を固定する場合、モーターカバーを外してからサイドカバーを取外してください。  
(注) 下図はモーター左折返し仕様(ML)の場合です。

ST: ストローク  
M.E.: メカニカルエンド  
S.E.: ストロークエンド



■ストローク別寸法

ストローク	50	100	150	200	250	300	350	400	450	500	550	600	650	700	750	800
L	220.5	270.5	320.5	370.5	420.5	470.5	520.5	570.5	620.5	670.5	720.5	770.5	820.5	870.5	920.5	970.5
A	193	243	293	343	393	443	493	543	593	643	693	743	793	843	893	943
B	172	222	272	322	372	422	472	522	572	622	672	722	772	822	872	922
D	0	1	1	2	2	3	3	4	4	5	5	6	6	7	7	8
E	4	6	6	8	8	10	10	12	12	14	14	16	16	18	18	20
G	1	1	2	2	3	3	4	4	5	5	6	6	7	7	8	8
H	4	4	6	6	8	8	10	10	12	12	14	14	16	16	18	18
J	0	85	85	185	185	285	285	385	385	485	485	585	585	685	685	785
K	0	100	100	200	200	300	300	400	400	500	500	600	600	700	700	800

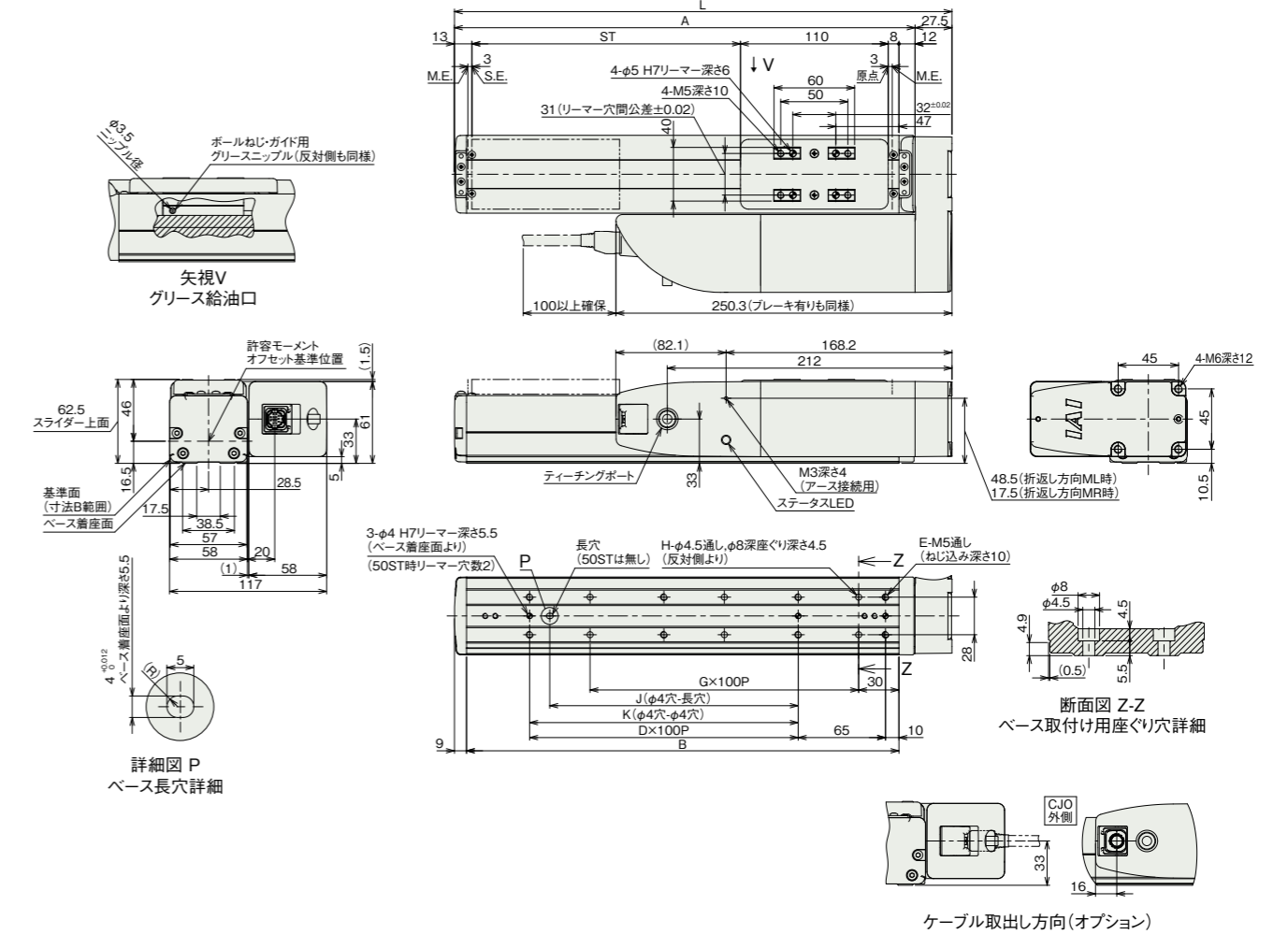
■ストローク別質量

ストローク	50	100	150	200	250	300	350	400	450	500	550	600	650	700	750	800
質量 (kg)	2.3	2.5	2.6	2.8	3.0	3.1	3.3	3.5	3.7	3.8	4.0	4.2	4.4	4.5	4.7	4.9
	ブレーキ無し	2.4	2.5	2.7	2.9	3.0	3.2	3.4	3.6	3.7	3.9	4.1	4.3	4.4	4.6	4.8
	ブレーキ有り	2.4	2.5	2.7	2.9	3.0	3.2	3.4	3.6	3.7	3.9	4.1	4.3	4.4	4.6	4.8

■RCP6-SA6R

(注) 原点復帰を行った場合はスライダがM.E.まで移動しますので周囲物との干渉にご注意ください。  
(注) 座ぐり穴を使用して本体を固定する場合、モーターカバーを外してからサイドカバーを取外してください。  
(注) 下図はモーター左折返し仕様(ML)の場合です。

ST: ストローク  
M.E.: メカニカルエンド  
S.E.: ストロークエンド



■ストローク別寸法

ストローク	50	100	150	200	250	300	350	400	450	500	550	600	650	700	750	800
L	220.5	270.5	320.5	370.5	420.5	470.5	520.5	570.5	620.5	670.5	720.5	770.5	820.5	870.5	920.5	970.5
A	193	243	293	343	393	443	493	543	593	643	693	743	793	843	893	943
B	172	222	272	322	372	422	472	522	572	622	672	722	772	822	872	922
D	0	1	1	2	2	3	3	4	4	5	5	6	6	7	7	8
E	4	6	6	8	8	10	10	12	12	14	14	16	16	18	18	20
G	1	1	2	2	3	3	4	4	5	5	6	6	7	7	8	8
H	4	4	6	6	8	8	10	10	12	12	14	14	16	16	18	18
J	0	85	85	185	185	285	285	385	385	485	485	585	585	685	685	785
K	0	100	100	200	200	300	300	400	400	500	500	600	600	700	700	800

■ストローク別質量

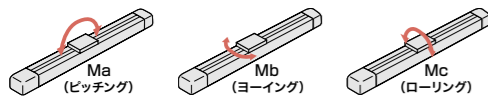
ストローク	50	100	150	200	250	300	350	400	450	500	550	600	650	700	750	800
質量 (kg)	2.4	2.6	2.8	2.9	3.1	3.3	3.5	3.6	3.8	4.0	4.2	4.3	4.5	4.7	4.8	5.0
	ブレーキ無し	2.5	2.7	2.8	3.0	3.2	3.4	3.5	3.7	3.9	4.1	4.2	4.4	4.6	4.7	4.9
	ブレーキ有り	2.5	2.7	2.8	3.0	3.2	3.4	3.5	3.7	3.9	4.1	4.2	4.4	4.6	4.7	4.9

メインスペック (ダブルスライダー仕様)

項目	内容	内容			
リード	ボールねじリード (mm)	12	6	3	
水平	可搬質量	最大可搬質量 (kg) (高出力有効)	26.8	30.8	38.8
		最大可搬質量 (kg) (高出力無効)	12.8	18.8	23.8
	速度/加減速度	最高速度 (mm/s)	900	450	225
		最低速度 (mm/s)	15	8	4
		定格加減速度 (G)	0.1	0.3	0.3
垂直	可搬質量	最大可搬質量 (kg) (高出力有効)	-	4.8	12.8
		最大可搬質量 (kg) (高出力無効)	-	3.8	8.8
	速度/加減速度	最高速度 (mm/s)	-	450	225
		最低速度 (mm/s)	-	8	4
		定格加減速度 (G)	-	0.5	0.5
押付け	押付け時最大推力 (N)	93	185	370	
	押付け最高速度 (mm/s)	20	20	20	
ブレーキ	ブレーキ仕様	無励磁作動電磁ブレーキ			
	ブレーキ保持力 (kgf)	2.5	6	14	
ストローク	最小呼びストローク (mm)	200	200	200	
	最小有効ストローク (mm)	50	50	50	
	最大呼びストローク (mm)	800	800	800	
	最大有効ストローク (mm)	650	650	650	
	ストロークピッチ (mm)	50	50	50	

(注) 呼びストローク：型式に掲載するストローク  
有効ストローク：実際に動作可能なストローク

■スライダータイプモメント方向



速度・加速度別可搬質量表 (ダブルスライダー仕様) ※出荷時は高出力設定有効です。詳細は1-23ページをご参照ください。

■高出力設定有効 (パワーモード)

搬送質量により最高速度は変動します。可搬質量の単位はkgです。空欄は動作不可となります。

リード12

姿勢	水平			垂直				
	速度 (mm/s)							
速度	0.1	0.3	0.5	0.7	1	0.1	0.3	0.5
0	26.8	24.8	16.8	14.8	12.8			
80	26.8	24.8	16.8	14.8	12.8			
200	26.8	24.8	16.8	14.8	12.8			
320	26.8	24.8	16.8	12.8	10.8			
440	26	24	16	10	8			
560	26	18	10	6	5			
680	18	13	7	3	1			
800	13	7	3					
900	3	1						

リード6

姿勢	水平			垂直				
	速度 (mm/s)							
速度	0.1	0.3	0.5	0.7	1	0.1	0.3	0.5
0	30.8	30.8	24.8	22.8	18.8	4.8	4.8	4.8
40	30.8	30.8	24.8	22.8	18.8	4.8	4.8	4.8
100	30.8	30.8	24.8	22.8	18.8	4.8	4.8	4.8
160	30.8	30.8	24.8	22.8	18.8	4.8	4.8	4.8
220	30.8	30.8	24.8	22.8	18.8	4.8	4.8	4.8
280	30.8	30.8	24.8	22.8	13.8	4.8	4.8	4.3
340	30	30	18	16	10	4	3	2.5
400	30	18	10	9	6	2.5	1.5	1.5
450	24	10	4	3	1	1		

リード3

姿勢	水平			垂直				
	速度 (mm/s)							
速度	0.1	0.3	0.5	0.7	1	0.1	0.3	0.5
0	38.8	38.8	33.8	33.8	33.8	12.8	12.8	12.8
20	38.8	38.8	33.8	33.8	33.8	12.8	12.8	12.8
50	38.8	38.8	33.8	33.8	33.8	12.8	12.8	12.8
80	38.8	38.8	33.8	33.8	28.8	12.8	12.8	12.8
110	38.8	38.8	33.8	33.8	28.8	12.8	12.8	12.8
140	38.8	38.8	33.8	33.8	26.8	12.8	12.8	10.8
170	38	38	30	30	22	10	10	8
200	38	33	26	23	16	8	6	5
225	38	23	14	10	8	4	2	

■高出力設定無効 (省エネモード)

搬送質量により最高速度は変動します。可搬質量の単位はkgです。空欄は動作不可となります。

リード12

姿勢	水平			垂直		
	速度 (mm/s)					
速度	0.3	0.7	0.3			
0	12.8	8.8				
80	12.8	8.8				
200	12.8	8.8				
320	12.8	8.8				
440	9	5				
560	5	0.5				
680	2					

リード6

姿勢	水平			垂直		
	速度 (mm/s)					
速度	0.3	0.7	0.3			
0	18.8	12.8	3.8			
40	18.8	12.8	3.8			
100	18.8	12.8	3.8			
160	18.8	12.8	3.8			
220	14.8	12.8	2.8			
280	11.8	5.8	1.3			
340	8					

リード3

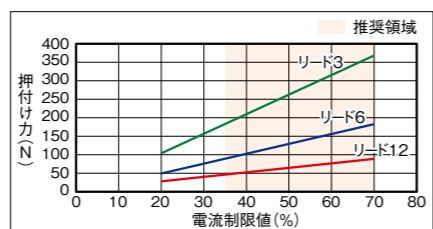
姿勢	水平			垂直		
	速度 (mm/s)					
速度	0.3	0.7	0.3			
0	23.8	20.8	8.8			
20	23.8	20.8	8.8			
50	23.8	20.8	8.8			
80	23.8	20.8	8.8			
110	18.8	12.8	6.8			
140	13.8	9.8	3.8			
170	9	7				

ストロークと最高速度 (ダブルスライダー仕様)

リード	呼びストローク (mm)	有効ストローク (mm)								
		200~400	450	500	550	600	650	700	750	800
12	高出力有効	900	885	735	620	535	460	405	355	315
	高出力無効	680			620	535	460	405	355	315
6	高出力有効	450	435	365	305	265	230	200	175	155
	高出力無効	<280>			305	<280>	265	230	200	175
3	高出力有効	225	215	180	150	130	115	100	85	75
	高出力無効	<140>			150	<140>	130	115	100	85

(注) < >内は垂直使用の場合です。  
(注) 呼びストローク：型式に掲載するストローク  
有効ストローク：実際に動作可能なストローク

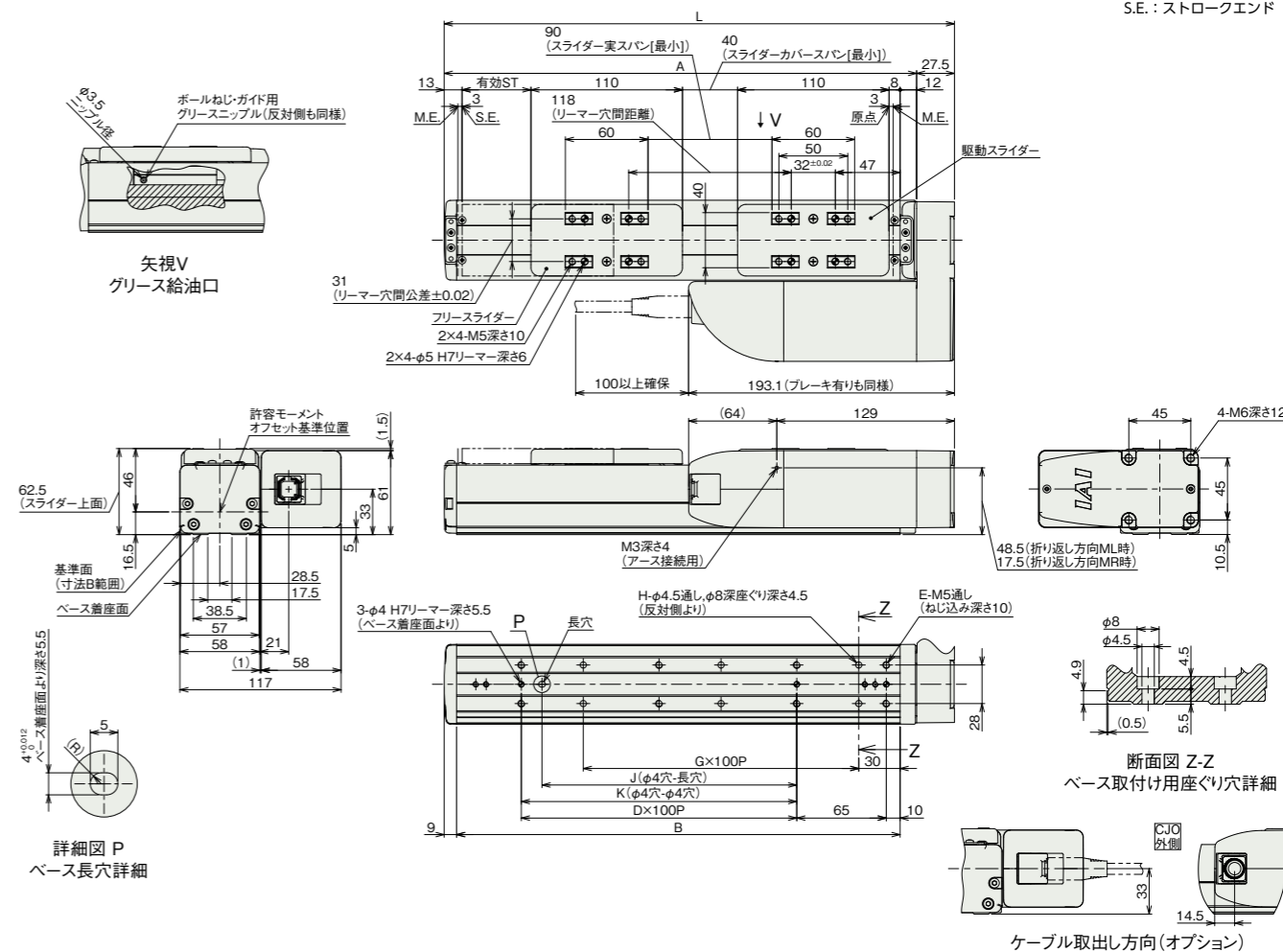
押付け力と電流制限値の相関図 (ダブルスライダー仕様)



(注) シングルスライダー仕様と同じ値です。

寸法図 (ダブルスライダー仕様)

(注) 原点復帰を行った場合はスライダーがM.E.まで移動しますので、周囲物との干渉にご注意ください。  
(注) 下図はスライダー実スパンが最小の場合の寸法を示しています。



CAD図面がホームページよりダウンロード出来ます。  
www.iai-robot.co.jp

ST：ストローク  
M.E.：メカニカルエンド  
S.E.：ストロークエンド

■ストローク別寸法

呼びストローク	200	250	300	350	400	450	500	550	600	650	700	750	800
有効ストローク	50	100	150	200	250	300	350	400	450	500	550	600	650
L	370.5	420.5	470.5	520.5	570.5	620.5	670.5	720.5	770.5	820.5	870.5	920.5	970.5
A	343	393	443	493	543	593	643	693	743	793	843	893	943
B	322	372	422	472	522	572	622	672	722	772	822	872	922
D	2	2	3	3	4	4	5	5	6	6	7	7	8
E	8	8	10	10	12	12	14	14	16	16	18	18	20
G	2	3	3	4	4	5	5	6	6	7	7	8	8
H	6	8	8	10	10	12	12	14	14	16	16	18	18
J	185	185	285	285	385	385	485	485	585	585	685	685	785
K	200	200	300	300	400	400	500	500	600	600	700	700	800

(注) 呼びストローク：型式に掲載するストローク  
有効ストローク：実際に動作可能なストローク

■ストローク別質量

呼びストローク	200	250	300	350	400	450	500	550	600	650	700	750	800
有効ストローク	50	100	150	200	250	300	350	400	450	500	550	600	650
質量 (kg)	3.1	3.3	3.4	3.6	3.8	4.0	4.1	4.3	4.5	4.7	4.8	5.0	5.2
ブレーキ有り	3.2	3.3	3.5	3.7	3.9	4.0	4.2	4.4	4.6	4.7	4.9	5.1	5.2

(注) シングルスライダー仕様にはフリースライダー-0.3kgを加えた質量です。

■適応コントローラー

本ページのアクチュエーターは下記のコントローラーで動作が可能です。ご使用になる用途に応じたタイプをご選択ください。

名称	外観	最大接続可能軸数	電源電圧	制御方法														最大位置決め点数	標準価格	参照ページ	
				ポジショナー	パルス列	プログラム	ネットワーク ※選択				その他										
MSEL-PC/PG		4	単相AC 100~230V	-	-	●	●	●	-	●	-	-	-	●	●	●	-	-	30000	-	8-317
PCON-CB/CGB		1	DC24V	●	●	-	●	●	●	●	●	●	●	●	●	●	-	-	512 (ネットワーク仕様は768)	-	8-191
PCON-CYB/PLB/POB		1		●	●	-	-	-	-	-	-	-	-	-	-	-	-	-	64	-	8-217
RCON		16 (ML3,SSN,ECMは8)		-	-	-	●	●	●	-	-	●	●	●	●	●	●	●	128 (ML3,SSN,ECMはポジションデータなし)	-	8-57
RSEL		8	-	-	●	●	●	●	-	-	-	-	-	-	-	-	-	36000	-	8-103	

(注) DV, CCなどのネットワーク略称記号については、8-15ページをご確認ください。  
(注) RCP6Sシリーズの内蔵コントローラーは、8-177ページをご確認ください。