

# RCS2-SA7R

簡易防護  
バッテリーレスアプソ  
モーター折返し  
本体幅 70mm  
200V ACサーボモーター  
60W

■型式項目

**RCS2 - SA7R - WA - 60**

シリーズ	タイプ	エンコーダ種類	モーター種類	リード	ストローク	対応コントローラ	ケーブル長	オプション
	WA	バッテリーレスアプソ	60 サーボモーター 60W	16 16mm 8 8mm 4 4mm	50 50mm 800 800mm (50mmごと)	T2 SCON SSEL XSEL T4 RCON RSEL SCON2	N 無し P 1m S 3m M 5m X 長さ指定 R ロボットケーブル	下記オプション 価格表参照



(注) CEはオプションになります。



(注) 上写真はモーター左折返し仕様 (ML) になります。

## ストローク別価格表 (標準価格)

ストローク (mm)	標準価格
50/100	-
150/200	-
250/300	-
350/400	-
450/500	-
550/600	-
650/700	-
750/800	-

## オプション価格表 (標準価格)

名称	オプション記号	参照頁	標準価格
ブレーキ	B	3-625	-
CE対応	CE	3-626	-
指定グリース塗布仕様	G1/G3/G4	3-627	-
モーター左折返し仕様 (注1)	ML	3-628	-
モーター右折返し仕様 (注1)	MR	3-628	-
原点逆仕様	NM	3-629	-
スライダ部ローラー仕様	SR	3-630	-
ダブルスライダ仕様	W	3-632	-

(注1) 型式項目のオプション欄に必ずいずれかの記号をご記入ください。

## ケーブル長価格表 (標準価格)

種類	ケーブル記号	T2	T4
標準タイプ	P(1m)	-	-
	S(3m)	-	-
	M(5m)	-	-
長さ指定	X06(6m) ~ X10(10m)	-	-
	X11(11m) ~ X15(15m)	-	-
	X16(16m) ~ X20(20m)	-	-
	R01(1m) ~ R03(3m)	-	-
ロボットケーブル	R04(4m) ~ R05(5m)	-	-
	R06(6m) ~ R10(10m)	-	-
	R11(11m) ~ R15(15m)	-	-
	R16(16m) ~ R20(20m)	-	-

**選定上の注意**

- ストロークが長くなると、ボールねじの危険回転数の関係から最高速度が低下します。「ストロークと最高速度」にて希望するストロークの最高速度の確認をしてください。
- 可搬質量は加速度 0.3G (リード 4 は 0.2G) で動作させた時の値です。加速度の上限となります。
- 動作条件 (搬送質量、加減速度など) によって、使用可能なデューティ比の目安は変化します。詳細は 1-308ページをご確認ください。
- 取付け姿勢によっては注意が必要です。詳細は 1-287ページをご参照ください。
- 張出し負荷長の目安は、Ma・Mb・Mc 方向 230mm 以下です。張出し負荷長については 3-52ページの説明をご確認ください。
- ダブルスライダ仕様選択時の手配型式、注意事項は 1-273ページをご参照ください。

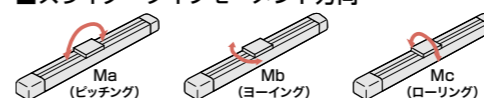
## メインスペック

項目	内容				
リード	ボールねじリード (mm)	16	8	4	
	可搬質量	最大可搬質量 (kg)	12	25	40
		最高速度 (mm/s)	800	400	200
		定格加減速度 (G)	0.3	0.3	0.2
速度/加減速度	最高加減速度 (G)	0.3	0.3	0.2	
	最高加減速度 (G)	0.3	0.3	0.2	
	最高加減速度 (G)	0.3	0.3	0.2	
垂直	可搬質量	最大可搬質量 (kg)	3	6	12
		最高速度 (mm/s)	800	400	200
	速度/加減速度	定格加減速度 (G)	0.3	0.3	0.2
		最高加減速度 (G)	0.3	0.3	0.2
推力	定格推力 (N)	63.8	127.5	255	
	ブレーキ仕様	無励磁作動電磁ブレーキ			
ブレーキ	ブレーキ保持力 (kgf)	3	6	12	
	最小ストローク (mm)	50	50	50	
ストローク	最大ストローク (mm)	800	800	800	
	ストロークピッチ (mm)	50	50	50	

項目	内容
駆動方式	ボールねじ φ12mm 転造C10
繰返し位置決め精度	±0.02mm
ロストモーション	0.1mm以下
ベース	材質: アルミ 白色アルマイト処理
リニアガイド	直動無限循環型
静的許容モーメント	Ma: 50.4N・m
	Mb: 71.9N・m
	Mc: 138N・m
動的許容モーメント (注2)	Ma: 20.7N・m
	Mb: 29.6N・m
	Mc: 56.7N・m
使用周囲温度・湿度	0~40℃、85%RH以下 (結露なきこと)
保護等級	IP20
耐振動・耐衝撃	4.9m/s <sup>2</sup>
海外対応規格	CEマーク、RoHS指令
モーター種類	ACサーボモーター
エンコーダ種類	バッテリーレスアプソリニア
エンコーダパルス数	16384 pulse/rev
納期	ホームページ [納期照会] に記載

(注2) 基準定格寿命5,000kmの場合です。走行寿命は運転条件、取付け状態によって異なります。1-256ページにて走行寿命をご確認ください。

## スライダタイプモーメント方向



## ストロークと最高速度

ストローク	50~600 (50mmごと)	650 (mm)	700 (mm)	750 (mm)	800 (mm)
16	800	745	640	575	480
8	400	370	320	285	240
4	200	185	160	140	120

(単位はmm/s)

## オフボードチューニング時の可搬質量および加減速度

可搬質量の単位はkgです。空欄は動作不可となります。

リード	加減速度別可搬質量 (kg)																最高速度 (mm/s)						
	0.1G	0.2G	0.3G	0.4G	0.5G	0.6G	0.7G	0.8G	0.9G	1.0G	1.1G	1.2G	1.3G	1.4G	1.5G	1.6G	1.7G	1.8G	1.9G	2.0G	標準	チューニング後	
水平	16	15.6	13.8	12	8	6	5	4	3.5													800	800
	8	32.5	28.8	25	18	13	10															400	400
	4	52	40	16	8																	200	200
垂直	16	3	3	3	1.6	1.2	1	0.8	0.65													800	800
	8	6	6	6	3.5	2.5	2															400	400
	4	12	12	5																		200	200

■ 寸法図

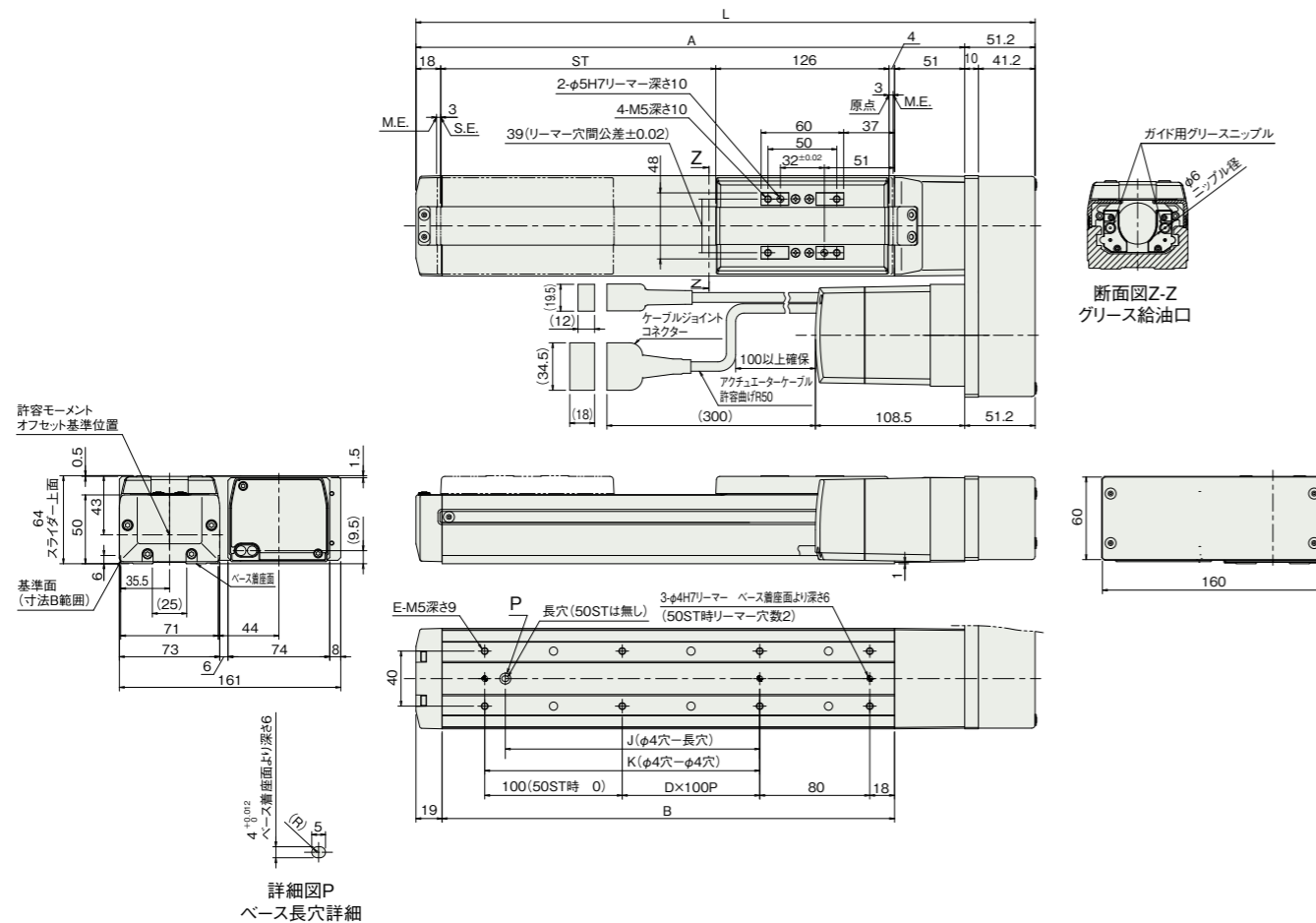
CAD図面がホームページよりダウンロード出来ます。  
www.iai-robot.co.jp



■ ブレーキ無し

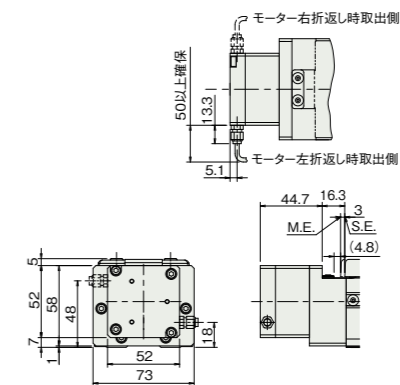
(注) ケーブルジョイントコネクタにモーター・エンコーダケーブルを接続します。ケーブルの詳細は3-717ページをご参照ください。  
(注) 原点復帰を行った場合は、スライダがM.E.まで移動しますので、周囲物との干渉にご注意ください。  
(注) 下図はモーター左折返し仕様(ML)です。  
(注) ブレーキ線横方向の取出しは折返し方向側に限ります。  
(注) ベース座ぐり穴は使用できません。

ST: ストローク  
M.E.: メカニカルエンド  
S.E.: ストロークエンド



■ ブレーキ有り

(注) ブレーキ有りは全長が43mm延長になります。



■ ストローク別寸法

ストローク	50	100	150	200	250	300	350	400	450	500	550	600	650	700	750	800
L	300.2	350.2	400.2	450.2	500.2	550.2	600.2	650.2	700.2	750.2	800.2	850.2	900.2	950.2	1000.2	1050.2
A	249	299	349	399	449	499	549	599	649	699	749	799	849	899	949	999
B	179	229	279	329	379	429	479	529	579	629	679	729	779	829	879	929
D	0	0	0	1	1	2	2	3	3	4	4	5	5	6	6	7
E	4	6	6	8	8	10	10	12	12	14	14	16	16	18	18	20
J	0	85	85	185	185	285	285	385	385	485	485	585	585	685	685	785
K	0	100	100	200	200	300	300	400	400	500	500	600	600	700	700	800

■ ストローク別質量

ストローク	50	100	150	200	250	300	350	400	450	500	550	600	650	700	750	800
質量 (kg)																
ブレーキ無し	4.0	4.2	4.4	4.6	4.9	5.1	5.3	5.5	5.8	6.0	6.2	6.4	6.7	6.9	7.1	7.3
ブレーキ有り	4.6	4.8	5.0	5.2	5.5	5.7	5.9	6.1	6.4	6.6	6.8	7.0	7.3	7.5	7.7	7.9

■ 適応コントローラー

本ページのアクチュエーターは下記のコントローラーで動作が可能です。ご使用になる用途に応じたタイプをご選択ください。

名称	外観	最大接続 可能軸数	電源電圧	制御方法														最大位置決め点数	標準価格	参照ページ			
				ポジショナー	パルス列	プログラム	ネットワーク ※選択								※選択								
				DV	CC	CIE	PR	CN	ML	ML3	EC	EP	PRT	SSN	ECM								
RCON		16 (ML3,SSN,ECMは8)	DC24V 単相AC200V 三相AC200V	-	-	-	●	●	●	●	-	-	●	●	●	●	●	●	●	●	128 (ML3,SSN,ECMはポジショナーデータなし)	-	8-57
RSEL		8	単相AC100V/200V	-	-	●	●	●	●	-	-	●	●	●	-	-	-	-	-	-	36000	-	8-103
SCON-CB/CGB		1	単相AC100V/200V	●	●	-	●	●	●	●	●	●	●	●	-	●	-	-	-	-	512 (ネットワーク仕様は768)	-	8-277
SCON2-CG		1	単相AC100V	●	●	-	●	●	●	-	-	●	●	●	-	-	-	-	-	-	384	-	8-253
SCON2-CG		1	単相AC200V	●	●	-	●	●	●	-	-	●	●	●	-	-	-	-	-	-	384	-	8-253
SSEL-CS		2	単相AC100V/200V	●	-	●	●	●	-	-	-	-	●	-	-	-	-	-	-	-	20000	-	8-305
XSEL-P/Q		6	単相AC200V 三相AC200V	-	-	●	●	●	-	●	-	-	-	●	-	-	-	-	-	-	20000	-	8-345
XSEL-RA/SA		8	単相AC200V 三相AC200V	-	-	●	●	●	-	●	-	-	-	●	●	-	-	-	-	-	55000 (タイプにより異なります)	-	8-331

(注) DV, CCなどのネットワーク略称記号については、8-15ページをご確認ください。

