

RCS3-RA7R

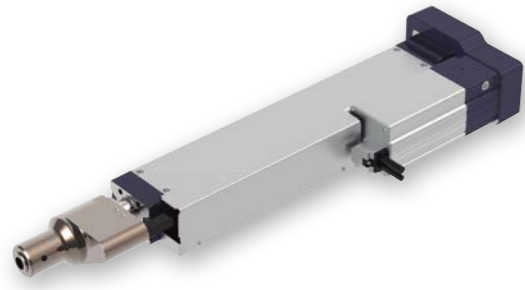
(サーボプレス仕様)



■型式項目

RCS3 - RA7R - WA - 100 - 2

シリーズ	タイプ	エンコーダ種類	モーター種類	リード	ストローク	適応コントローラ	ケーブル長	オプション
WA	バッテリーレスタイプ	WA	100W サーボモーター	2 2mm	120 120mm 520 520mm (50mmごと)	T2 SCON T4 SCON2	N 無し P 1m S 3m M 5m X 長さ指定 R ロボットケーブル	下記オプション 価格表参照



- 押付け動作を行う場合、設定した押付け力によって連続使用時間が決まっています。また、通常動作時も負荷やデューティ比を考慮した連続運転推力が、連続運転許容推力より小さい必要があります。詳細は「押付け力と押付け指令値の相関図」および 1-319 ページをご参照ください。
- お客様のワーク取付け部がロードセル本体となります。ロードセル本体にラジアル荷重およびモーメント荷重が加わらないよう、外部にガイドなどを設けてください。
- 水平設置の正面取付け時および背面取付け時、150 ストローク以上の製品には、設置の際に支持台を設けてください。(1-310 ページ「取付け時の注意点」参照)
- ロードセルに引張り方向の荷重が加わる動作では、使用できません。
- 取付け姿勢によっては注意が必要です。詳細は 1-307 ページをご参照ください。

(注) 上写真はモーター左折返し仕様 (ML) です。

■ストローク別価格表 (標準価格)

ストローク (mm)	標準価格
120	-
170	-
220	-
270	-
320	-
370	-
420	-
470	-
520	-

■ケーブル長価格表 (標準価格)

種類	ケーブル記号	T2
標準タイプ	P(1m)	-
	S(3m)	-
	M(5m)	-
	X06(6m) ~ X10(10m)	-
長さ指定	X11(11m) ~ X15(15m)	-
	X16(16m) ~ X20(20m)	-
	R01(1m) ~ R03(3m)	-
ロボットケーブル	R04(4m) ~ R05(5m)	-
	R06(6m) ~ R10(10m)	-
	R11(11m) ~ R15(15m)	-
	R16(16m) ~ R20(20m)	-

■オプション価格表 (標準価格)

名称	オプション記号	参照頁	標準価格
ブレーキ	B	6-107	-
ケーブル取出し方向 (上側) (注1)	CJT	6-107	-
ケーブル取出し方向 (下側) (注1)	CJB	6-107	-
ケーブル取出し方向 (外側) (注1)	CJO	6-107	-
フランジ (前)	FL	6-107	-
フート金具 (注2)	FT	6-109	-
ロードセル付き (標準装備) (注3)	LCT	6-111	-
モーター折返し方向 (左側) (注4)	ML	6-111	-
モーター折返し方向 (右側) (注4)	MR	6-111	-

- (注1) 型式項目のオプション欄に必ずいずれかの記号をご記入ください。
 (注2) 付属する金具の数量については、6-110ページをご参照ください。
 (注3) 型式項目のオプション欄に必ずご記入ください。
 (注4) 型式項目のオプション欄に必ずどちらかの記号をご記入ください。

■メインスペック

項目	内容	
リード	ボールねじリード (mm)	2
水平	可搬質量	最大可搬質量 (kg)
	速度/加減速度	最高速度 (mm/s)
		定格加減速度 (G)
		最高加減速度 (G)
垂直	可搬質量	最大可搬質量 (kg)
	速度/加減速度	最高速度 (mm/s)
		定格加減速度 (G)
		最高加減速度 (G)
推力	定格推力 (N)	849
	最大押付け力 (N)	1200
ブレーキ	ブレーキ仕様	無励磁作動電磁ブレーキ
	ブレーキ保持力 (kgf)	10
	最小ストローク (mm)	120
ストローク	最大ストローク (mm)	520
	ストロークピッチ (mm)	50

項目	内容	
駆動方式	ボールねじ	φ12mm 転造C10
繰返し位置決め精度	±0.01mm	
繰返し荷重精度 (注5)	±0.5% F.S. (注6)	
ロードセル定格容量	2000N	
ロストモーション	0.1mm以下	
リニアガイド	直動無限循環型	
ロッド	φ30mm 材質: アルミ 硬質アルマイト処理	
ロッド不回転精度 (注7)	±0.1度	
使用周囲温度・湿度	0~40℃、5~85%RH以下 (結露なきこと)	
保護等級	IP30	
耐振動・耐衝撃	4.9m/s ²	
海外対応規格	CEマーク、RoHS指令	
モーター種類	ACサーボモーター	
エンコーダ種類	バッテリーレスアブソリュート	
エンコーダパルス数	16384 pulse/rev	
納期	ホームページ [納期照会] に記載	

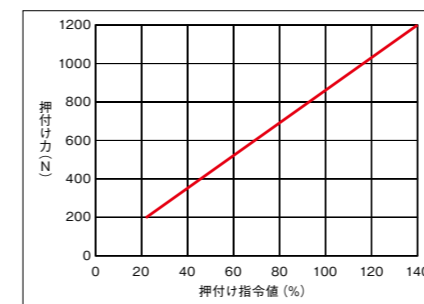
- (注5) 繰返し動作による荷重のばらつきをロードセル定格容量に対する比率で表した値です。
 (注6) F.S.: Full Scale 測定可能な最大値です。
 (注7) ロッド先端が最も本体に格納された状態で、ロッド先端静的許容トルク (1N・m) をかけた時のロッド先端変位角 (初期値目安) です。

■ストロークと最高速度

ストローク	最高速度
120~520 (50mmごと)	100

(単位はmm/s)

■押付け力と押付け指令値の相関図



(注) 押付け力は目安の値です。実際の数字とは多少の誤差が生じます。押付け指令値が低いと押付け力がばらつく場合がありますので、24%以上でご使用ください。

押付け指令値 (%)	最大押付け時間 (s)
70以下	連続押付け可能
71~80	300
85	94
90	33
95	24
100	18
105	15
110	12
115	11
120	9
125	8
130	7
135	6
140	5

