

お客様各位

株式会社 **アイエイアイ**

営業部 営業課

1、RCS-RA7530タイプからRCS2-SRA7BDへの置換注意点

- ①外観形状や全長寸法、底面取付穴位置が変更になります。
下記の通りサイズ比較をおこないますので、ご確認お願い致します。

【比較型式】

旧製品：RCS-RA7530-I-100-GN-H-300-S

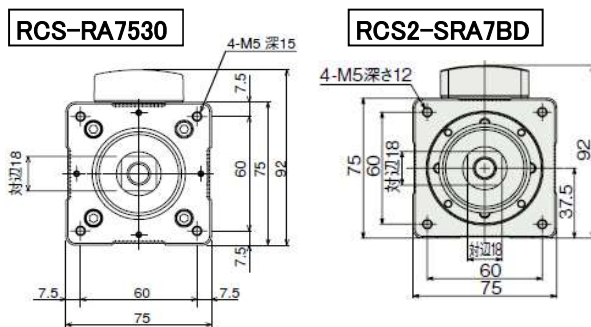
現行モデル：RCS2-SRA7BD-I-100-12-300-T1-S

- ②モータ・エンコーダケーブルは流用が可能です。
- ③コントローラパラメータが異なりますので、コントローラのVerUp若しくはパラメータ変更が必要です。
- ④ねじリードが異なりますので、最高速度や最大可搬質量が変わります。

2、外観

①本体の幅・高さ寸法

本体幅、高さは同じです。



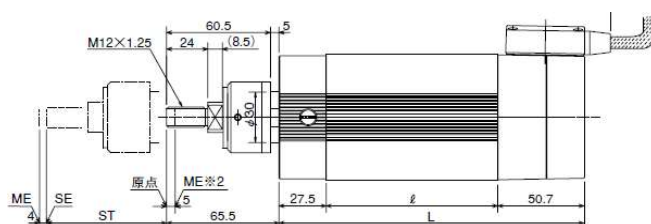
(単位:mm)

	RCS-RA7530	RCS2-SRA7BD
幅	75	75
高さ	75	75

②本体の全長寸法

同ストローク製品の本体全長寸法は、短くなります。

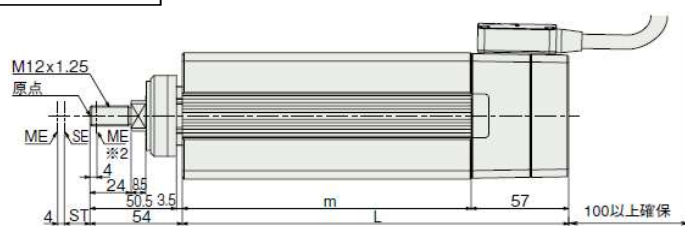
RCS-RA7530



(単位:mm)

	RCS-RA7530	RCS2-SRA7BD
全長 (ロッド先端まで)	ST+143.5	ST+130

RCS2-SRA7BD

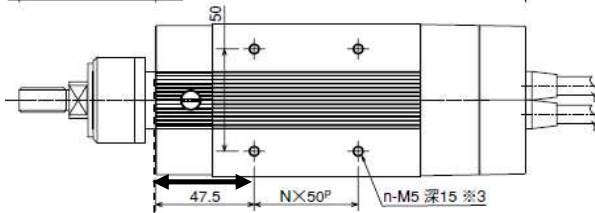


※ブレーキ無

③取付用タップ穴位置

ロッド側正面の本体取付用タップ穴については、位置と間隔の変更はありません。
 底面の取付用タップ穴については、間隔は同じですが端面からの位置が変わります。
 (旧製品RCS-7530については、100W・50ストローク時に底面取付穴がありません)

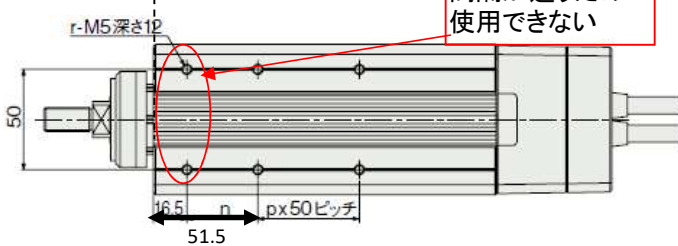
RCS-RA7530



(単位:mm)

	RCS-RA7530	RCS2-SRA7BD
端面からの穴位置	47.5	51.5 (50stのみ41.5)

RCS2-SRA7BD

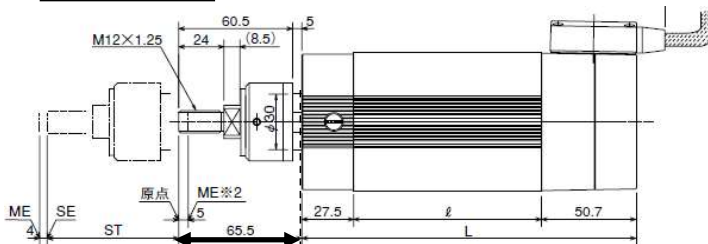


赤枠内取付穴は
間隔が違うため
使用できない

④本体端面よりロッド先端までの距離(原点時)

ロッド側本体端面よりロッド先端までの距離は旧製品よりも短くなっております。

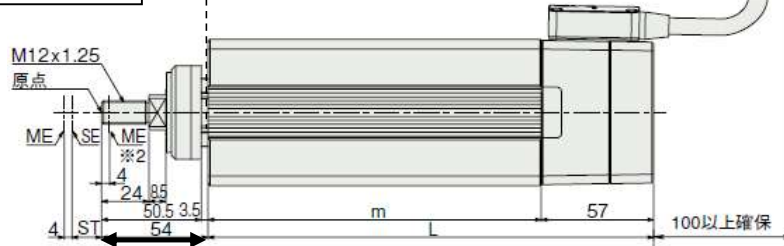
RCS-RA7535



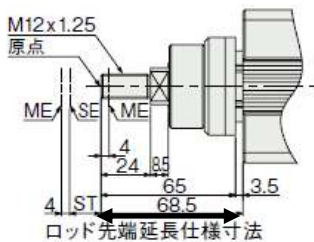
(単位:mm)

	RCS-RA7530	RCS2-SRA7BD
ロッド先端までの距離	65.5	54

RCS2-SRA7BD



「ロッド先端延長仕様」オプションをご選択いただきますと寸法を近づけることが可能です。



(単位:mm)

	RCS-RA7530	RCS2-SRA7BD
ロッド先端までの距離	65.5	68.5