

お客様各位



株式会社 アイエイアイ

営業部 企画第二課

IS(P)DシリーズからIS(P)DBシリーズへの置換えの注意点

1. 外観形状や全長寸法が変更になります。
別紙にサイズ比較を記載しますので、ご確認お願い致します。

【比較型式】

番号	旧製品	代替品	別紙
1	IS(P)D-S	IS(P)DB-S	別紙1
2	IS(P)D-M	IS(P)DB-M	別紙2
3	IS(P)D-MX	IS(P)DB-MX	別紙3
4	IS(P)D-L	IS(P)DB-L	別紙4
5	IS(P)D-LX	IS(P)DB-LX	別紙5

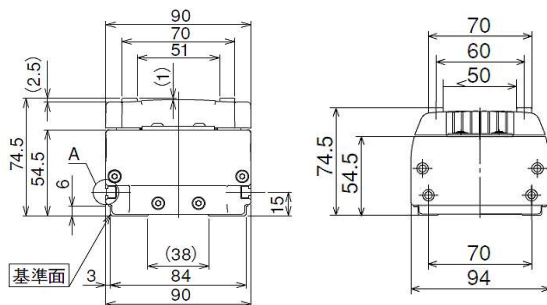
2. 同じ型式のXSELコントローラを使用する場合は、中継ケーブルは、同じになります。
3. 現在、使用中のXSELコントローラをそのまま使用する場合は、バージョン、パラメータが異なる場合があります、使用できない場合があります。



1. IS(P)D-SタイプとIS(P)DB-Sタイプのサイズ比較

①本体の幅・高さ寸法

本体幅は、異なります。スライダ面の高さは、同じです。



(単位:mm)

	IS(P)D-S	IS(P)DB-S
幅	94	90
高さ	74.5	74.5

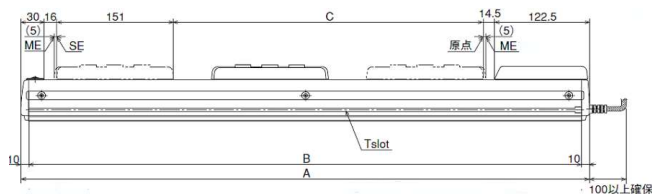
②本体の全長寸法

本体全長寸法は、短くなります。

IS(P)DB-S



IS(P)D-S



(単位:mm)

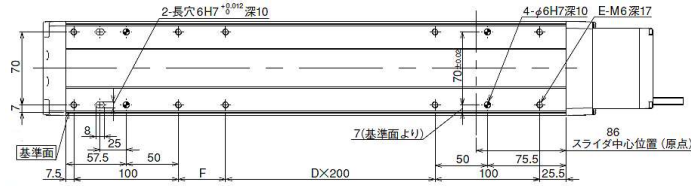
	IS(P)D-S	IS(P)DB-S*
全長	ST+334	ST+282.5

※ブレーキ無

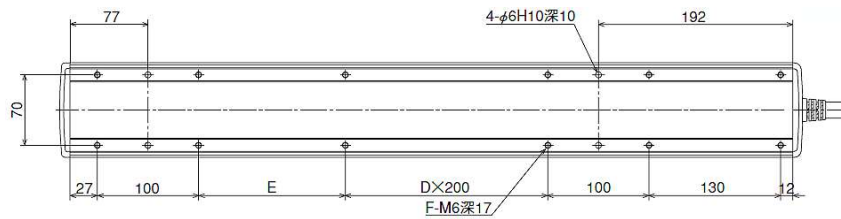
③ベース取付穴

ベース取付け穴は、IS(P)Dのモータ側の2番めのタップ穴から互換性があります。
 リーマ穴を基準とした原点位置(スライダ中心位置)は同じになります。
 リーマ穴公差が変更になります。

IS(P)DB-S



IS(P)D-S



IS(P)DB-S

ストローク	100	150	200	250	300	350	400	450	500	550	600	650	700	750	800
L															
ブレーキ無	382.5	432.5	482.5	532.5	582.5	632.5	682.5	732.5	782.5	832.5	882.5	932.5	982.5	1032.5	1082.5
ブレーキ付	417.5	467.5	517.5	567.5	617.5	667.5	717.5	767.5	817.5	867.5	917.5	967.5	1017.5	1067.5	1117.5
B	278	328	378	428	478	528	578	628	678	728	778	828	878	928	978
D	0	0	0	0	1	1	1	1	2	2	2	2	3	3	3
E	8	8	8	8	10	10	10	10	12	12	12	12	14	14	14
F	45	95	145	195	45	95	145	195	45	95	145	195	45	95	145

IS(P)D-S

ストローク	100	200	300	400	500	600
A	434	534	634	734	834	934
B	414	514	614	714	814	914
C	100	200	300	400	500	600
D	-	-	1	1	2	2
E	45	145	45	145	45	145
F	10	10	12	12	14	14

	IS(P)D-S	IS(P)DB-S*
リーマ穴(モータ側)からモータカバー端面までの寸法	202	158
リーマ穴(モータ側)からフロントカバー端面までの寸法	ST+132	ST+124.5
リーマ穴(モータ側)から原点(スライダ中心位置)までの寸法	10.5	10.5

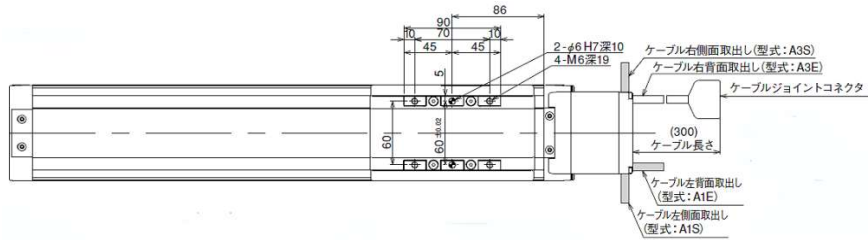
※ブレーキ無

	IS(P)D-S	IS(P)DB-S
リーマ穴	φ6H10	φ6H7

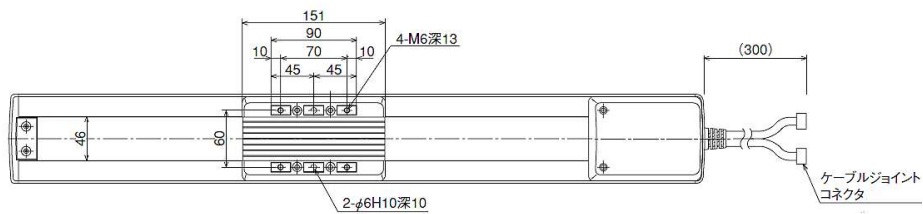
④スライダ部ワーク取付穴

スライダ部ワーク取付穴は互換性があります。
 スライダ部の長さは長くなります。
 リーマ穴公差、タップ穴の深さが変更になります。

IS(P)DB-S



IS(P)D-S



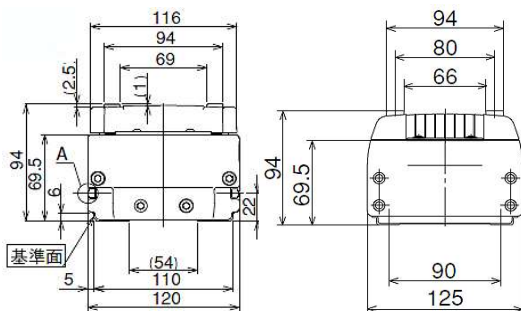
	IS(P)D-S	IS(P)DB-S
スライダの長さ	151	154
リーマ穴	φ6H10	φ6H7
タップ穴	M6深13	M6深19



2. IS(P)D-MタイプとIS(P)DB-Mタイプのサイズ比較

①本体の幅・高さ寸法

本体幅は、異なります。スライダ面の高さは、同じです。



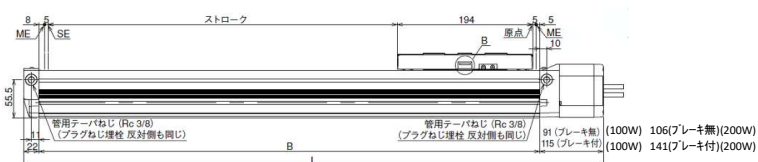
(単位: mm)

	IS(P)D-M	IS(P)DB-M
幅	125	120
高さ	94	94

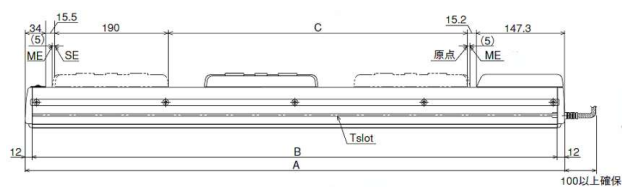
②本体の全長寸法

本体全長寸法は、短くなります。

IS(P)DB-M



IS(P)D-M



(単位: mm)

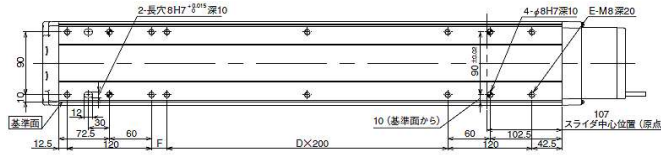
	IS(P)D-M 100W	IS(P)D-M 200W	IS(P)DB-M [※] 100W	IS(P)DB-M [※] 200W
全長	ST+402	ST+402	ST+330	ST+345

※ブレーキ無

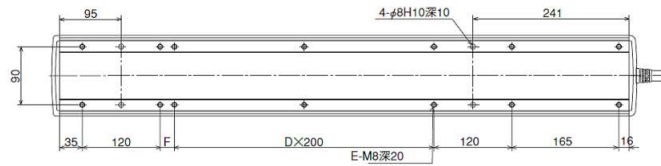
③ベース取付穴

ベース取付け穴は、IS(P)Dのモータ側の2番めのタップ穴から互換性があります。
 リーマ穴を基準とした原点位置(スライダ中心位置)は同じになります。
 リーマ穴公差が変更になります。

IS(P)DB-M



IS(P)D-M



IS(P)DB-M

100W

ストローク	100	150	200	250	300	350	400	450	500	550	600	650	700	750	800	850	900	950	1000	1050	1100	
L																						
プレーキ無	430	480	530	580	630	680	730	780	830	880	930	980	1030	1080	1130	1180	1230	1280	1330	1380	1430	
プレーキ付	454	504	554	604	654	704	754	804	854	904	954	1004	1054	1104	1154	1204	1254	1304	1354	1404	1454	
B	317	367	417	467	517	567	617	667	717	767	817	867	917	967	1017	1067	1117	1167	1217	1267	1317	
D	0	0	0	0	1	1	1	1	2	2	2	2	3	3	3	3	4	4	4	4	5	
E	8	8	8	8	10	10	10	10	12	12	12	12	14	14	14	14	16	16	16	16	18	
F	22	72	122	172	22	72	122	172	22	72	122	172	22	72	122	172	22	72	122	172	22	

200W

ストローク	100	150	200	250	300	350	400	450	500	550	600	650	700	750	800	850	900	950	1000	1050	1100	
L																						
プレーキ無	445	495	545	595	645	695	745	795	845	895	945	995	1045	1095	1145	1195	1245	1295	1345	1395	1445	
プレーキ付	480	530	580	630	680	730	780	830	880	930	980	1030	1080	1130	1180	1230	1280	1330	1380	1430	1480	
B	317	367	417	467	517	567	617	667	717	767	817	867	917	967	1017	1067	1117	1167	1217	1267	1317	
D	0	0	0	0	1	1	1	1	2	2	2	2	3	3	3	3	4	4	4	4	5	
E	8	8	8	8	10	10	10	10	12	12	12	12	14	14	14	14	16	16	16	16	18	
F	22	72	122	172	22	72	122	172	22	72	122	172	22	72	122	172	22	72	122	172	22	

IS(P)D-M

100W 200W

ストローク	100	200	300	400	500	600	700	800	900	1000
A	502	602	702	802	902	1002	1102	1202	1302	1402
B	478	578	678	778	878	978	1078	1178	1278	1378
C	100	200	300	400	500	600	700	800	900	1000
D	-	-	1	1	2	2	3	3	4	4
E	10	10	12	12	14	14	16	16	18	18
F	22	122	22	122	22	122	22	122	22	122

	IS(P)D-M 100W	IS(P)D-M 200W	IS(P)DB-M※ 100W	IS(P)DB-M※ 200W
リーマ穴(モータ側)からモータハーフ端面までの寸法	253	253	193.5	208.5
リーマ穴(モータ側)からフロントハーフ端面までの寸法	ST+149	ST+149	ST+136.5	ST+136.5
リーマ穴(モータ側)から原点(スライダ中心位置)までの寸法	4.5	4.5	4.5	4.5

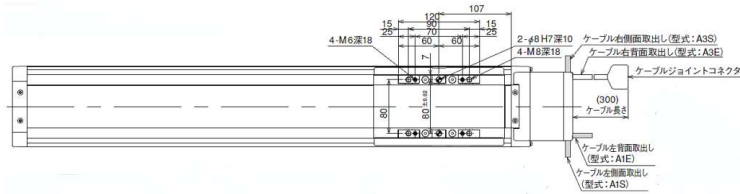
※プレーキ無

	IS(P)D-M	IS(P)DB-M
リーマ穴	φ8H10	φ8H7

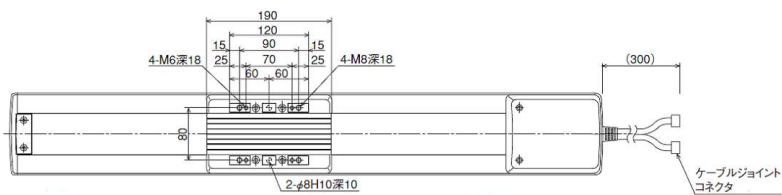
④スライダ部ワーク取付穴

スライダ部ワーク取付穴は互換性があります。
 スライダ部の長さは長くなります。
 リーマ穴公差が変更になります。

IS(P)DB-M



IS(P)D-M



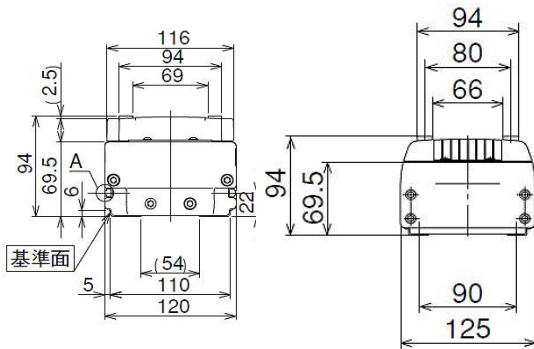
	IS(P)D-M	IS(P)DB-M
スライダの長さ	190	194
リーマ穴	φ8H10	φ8H7



3. IS(P)D-MXタイプとIS(P)DB-MXタイプのサイズ比較

①本体の幅・高さ寸法

本体幅は、異なります。スライダ面の高さは、同じです。



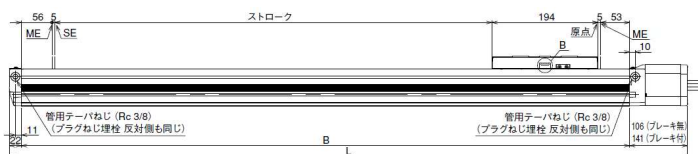
(単位:mm)

	IS(P)D-MX	IS(P)DB-MX
幅	125	120
高さ	94	94

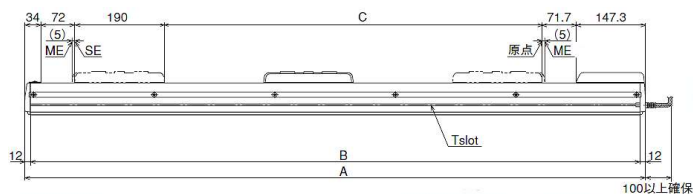
②本体の全長寸法

本体全長寸法は、短くなります。

IS(P)DB-MX



IS(P)D-MX



(単位:mm)

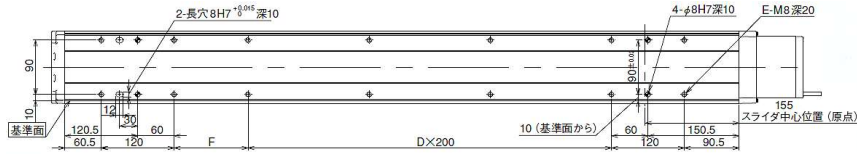
	IS(P)D-MX	IS(P)DB-MX [※]
全長	ST+515	ST+441

※ブレーキ無

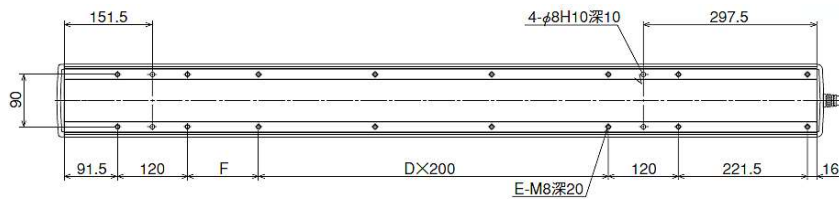
③ベース取付穴

ベース取付け穴は、IS(P)Dのモータ側の2番めのタップ穴から互換性があります。
 リーマ穴を基準とした原点位置(スライダ中心位置)は同じになります。
 リーマ穴公差が変更になります。

IS(P)DB-MX



IS(P)D-MX



IS(P)DB-MX

ストローク	800	900	1000	1100	1200	1300	1400	1500	1600	
L	ブレーキ無	1241	1341	1441	1541	1641	1741	1841	1941	2041
	ブレーキ付	1276	1376	1476	1576	1676	1776	1876	1976	2076
B	1113	1213	1313	1413	1513	1613	1713	1813	1913	
D	3	3	4	4	5	5	6	6	7	
E	14	14	16	16	18	18	20	20	22	
F	122	222	122	222	122	222	122	222	122	

IS(P)D-MX

ストローク	800	900	1000	1100	1200	1300	1400	1500	1600
A	1315	1415	1515	1615	1715	1815	1915	2015	2115
B	1291	1391	1491	1591	1691	1791	1891	1991	2091
C	800	900	1000	1100	1200	1300	1400	1500	1600
D	3	3	4	4	5	5	6	6	7
E	16	16	18	18	20	20	22	22	24
F	122	222	122	222	122	222	122	222	122

	IS(P)D-MX	IS(P)DB-MX [※]
リーマ穴(モータ側)からモータカバー端面までの寸法	309.5	256.5
リーマ穴(モータ側)からフロントカバー端面までの寸法	ST+205.5	ST+184.5
リーマ穴(モータ側)から原点(スライダ中心位置)までの寸法	4.5	4.5

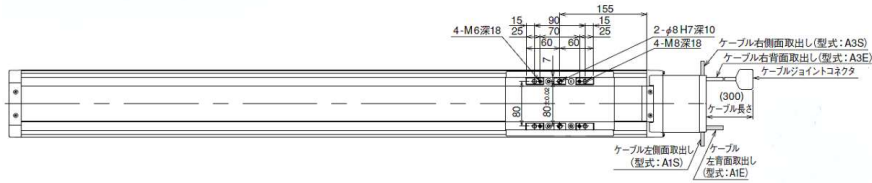
※ブレーキ無

	IS(P)D-MX	IS(P)DB-MX
リーマ穴	φ8H10	φ8H7

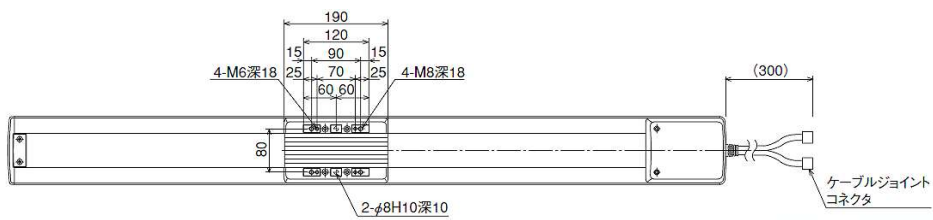
④スライダ部ワーク取付穴

スライダ部ワーク取付穴は互換性があります。
 スライダ部の長さは長くなります。
 リーマ穴公差が変更になります。

IS(P)DB-MX



IS(P)D-MX



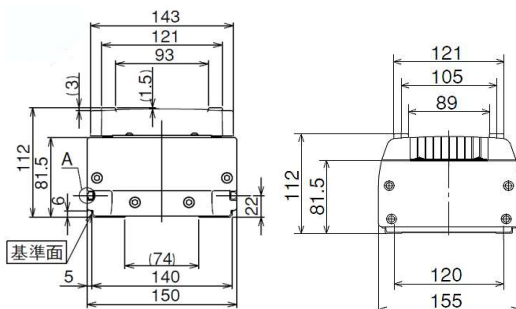
	IS(P)D-MX	IS(P)DB-MX
スライダの長さ	190	194
リーマ穴	φ8H10	φ8H7



4. IS(P)D-LタイプとIS(P)DB-Lタイプのサイズ比較

①本体の幅・高さ寸法

本体幅は、異なります。スライダ面の高さは、同じです。



(単位: mm)

	IS(P)D-L	IS(P)DB-L
幅	155	150
高さ	112	112

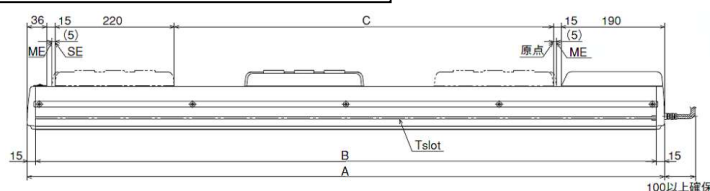
②本体の全長寸法

本体全長寸法は、短くなります。

IS(P)DB-L



IS(P)D-L



(単位: mm)

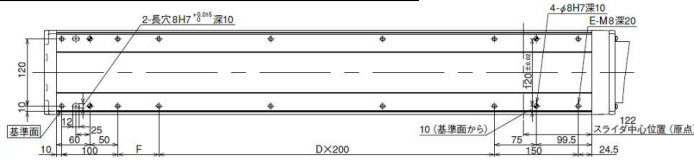
	IS(P)D-L 200W	IS(P)D-L 400W	IS(P)DB-L※ 200W	IS(P)DB-L※ 400W
全長	ST+476	ST+476	ST+397	ST+419

※ブレーキ無

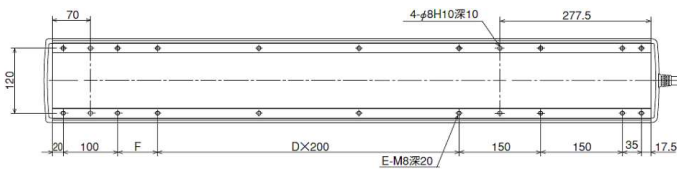
③ベース取付穴

ベース取付け穴は、IS(P)Dのモータ側の2番めのタップ穴から互換性があります。
 リーマ穴を基準とした原点位置(スライダ中心位置)は同じになります。
 リーマ穴公差が変更になります。

IS(P)DB-L



IS(P)D-L



IS(P)DB-L

200W

ストローク	100	150	200	250	300	350	400	450	500	550	600	650	700	750	800	850	900	950	1000	1050	1100	1150	1200	1250	1300
L	497	547	597	647	697	747	797	847	897	947	997	1047	1097	1147	1197	1247	1297	1347	1397	1447	1497	1547	1597	1647	1697
ブレーキ無	531	581	631	681	731	781	831	881	931	981	1031	1081	1131	1181	1231	1281	1331	1381	1431	1481	1531	1581	1631	1681	1731
ブレーキ付	358	408	458	508	558	608	658	708	758	808	858	908	958	1008	1058	1108	1158	1208	1258	1308	1358	1408	1458	1508	1558
D	0	0	0	1	1	1	1	2	2	2	2	3	3	3	3	4	4	4	4	5	5	5	5	6	6
E	8	8	8	10	10	10	10	12	12	12	12	14	14	14	14	16	16	16	16	18	18	18	18	20	20
F	73.5	123.5	173.5	23.5	73.5	123.5	173.5	23.5	73.5	123.5	173.5	23.5	73.5	123.5	173.5	23.5	73.5	123.5	173.5	23.5	73.5	123.5	173.5	23.5	73.5

400W

ストローク	100	150	200	250	300	350	400	450	500	550	600	650	700	750	800	850	900	950	1000	1050	1100	1150	1200	1250	1300
L	519	569	619	669	719	769	819	869	919	969	1019	1069	1119	1169	1219	1269	1319	1369	1419	1469	1519	1569	1619	1669	1719
ブレーキ無	553	603	653	703	753	803	853	903	953	1003	1053	1103	1153	1203	1253	1303	1353	1403	1453	1503	1553	1603	1653	1703	1753
ブレーキ付	358	408	458	508	558	608	658	708	758	808	858	908	958	1008	1058	1108	1158	1208	1258	1308	1358	1408	1458	1508	1558
D	0	0	0	1	1	1	1	2	2	2	2	3	3	3	3	4	4	4	4	5	5	5	5	6	6
E	8	8	8	10	10	10	10	12	12	12	12	14	14	14	14	16	16	16	16	18	18	18	18	20	20
F	73.5	123.5	173.5	23.5	73.5	123.5	173.5	23.5	73.5	123.5	173.5	23.5	73.5	123.5	173.5	23.5	73.5	123.5	173.5	23.5	73.5	123.5	173.5	23.5	73.5

IS(P)D-L

200W 400W

ストローク	100	150	200	300	400	500	600	700	800	900	1000	1100	1200
A	576	676	776	876	976	1076	1176	1276	1376	1476	1576	1676	
B	546	646	746	846	946	1046	1146	1246	1346	1446	1546	1646	
C	100	200	300	400	500	600	700	800	900	1000	1100	1200	
D	-	-	1	1	2	2	3	3	4	4	5	5	
E	12	12	14	14	16	16	18	18	20	20	22	22	
F	73.5	173.5	73.5	173.5	73.5	173.5	73.5	173.5	73.5	173.5	73.5	173.5	

	IS(P)D-L 200W	IS(P)D-L 400W	IS(P)DB-L※ 200W	IS(P)DB-L※ 400W
リーマ穴(モータ側)からモータカバー端面までの寸法	292.5	292.5	216.5	238.5
リーマ穴(モータ側)からフロントカバー端面までの寸法	ST+183.5	ST+183.5	ST+180.5	ST+180.5
リーマ穴(モータ側)から原点(スライダ中心位置)までの寸法	22.5	22.5	22.5	22.5

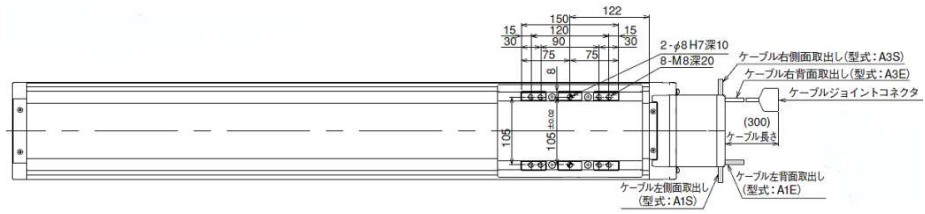
※ブレーキ無

	IS(P)D-L	IS(P)DB-L
リーマ穴	φ8H10	φ8H7

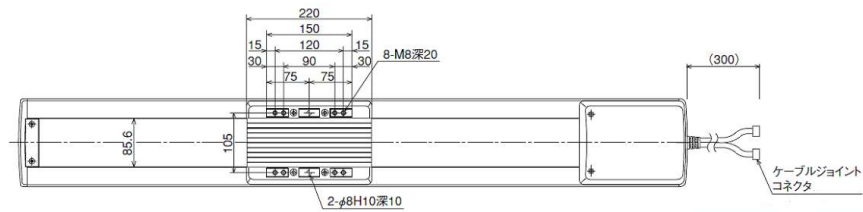
④スライダ部ワーク取付穴

スライダ部ワーク取付穴は互換性があります。
 スライダ部の長さは長くなります。
 リーマ穴公差が変更になります。

IS(P)DB-L



IS(P)D-L



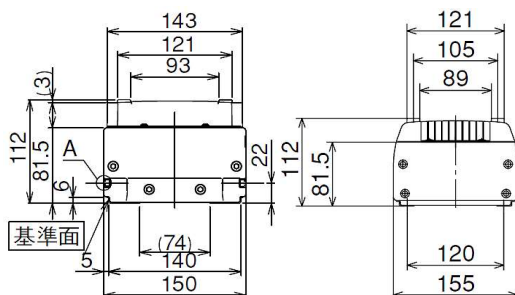
	IS(P)D-L	IS(P)DB-L
スライダの長さ	220	224
リーマ穴	φ8H10	φ8H7



5. IS(P)D-LXタイプとIS(P)DB-LXタイプのサイズ比較

①本体の幅・高さ寸法

本体幅は、異なります。スライダ面の高さは、同じです。



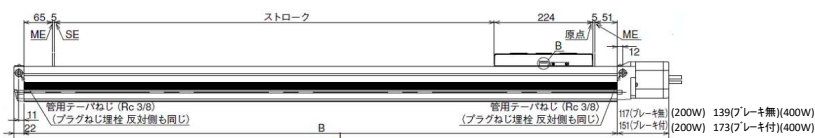
(単位: mm)

	IS(P)D-LX	IS(P)DB-LX
幅	155	150
高さ	112	112

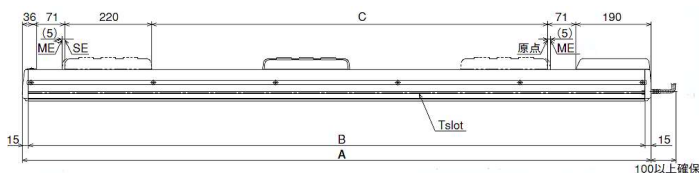
②本体の全長寸法

本体全長寸法は、短くなります。

IS(P)DB-LX



IS(P)D-LX



(単位: mm)

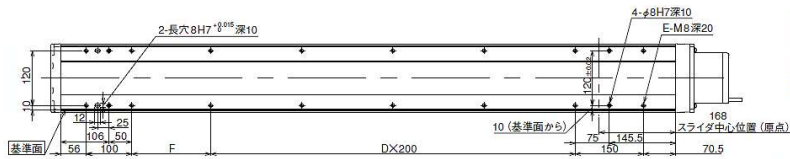
	IS(P)D-LX 200W	IS(P)D-LX 400W	IS(P)DB-LX [※] 200W	IS(P)DB-LX [※] 400W
全長	ST+588	ST+588	ST+489	ST+511

※ブレーキ無

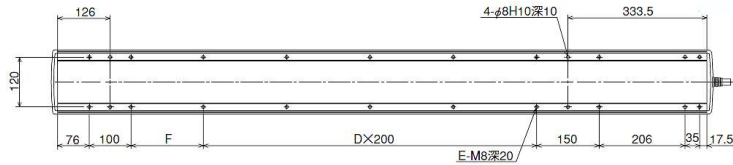
③ベース取付穴

ベース取付け穴は、IS(P)Dのモータ側の2番めのタップ穴から互換性があります。
 リーマ穴を基準とした原点位置(スライダ中心位置)は同じになります。
 リーマ穴公差が変更になります。

IS(P)DB-LX



IS(P)D-LX



IS(P)DB-LX

200W

ストローク	1000	1100	1200	1300	1400	1500	1600
L	ブレーキ無	1489	1589	1689	1789	1889	1989
	ブレーキ付	1523	1623	1723	1823	1923	2023
B	1350	1450	1550	1650	1750	1850	1950
D	4	5	5	6	6	7	7
E	16	18	18	20	20	22	22
F	173.5	73.5	173.5	73.5	173.5	73.5	173.5

400W

ストローク	1000	1100	1200	1300	1400	1500	1600
L	ブレーキ無	1511	1611	1711	1811	1911	2011
	ブレーキ付	1545	1645	1745	1845	1945	2045
B	1350	1450	1550	1650	1750	1850	1950
D	4	5	5	6	6	7	7
E	16	18	18	20	20	22	22
F	173.5	73.5	173.5	73.5	173.5	73.5	173.5

IS(P)D-LX

200W 400W

ストローク	1000	1100	1200	1300	1400	1500	1600
A	1588	1688	1788	1888	1988	2088	2188
B	1558	1658	1758	1858	1958	2058	2158
C	1000	1100	1200	1300	1400	1500	1600
D	4	5	5	6	6	7	7
E	20	22	22	24	24	26	26
F	173.5	73.5	173.5	73.5	173.5	73.5	173.5

	IS(P)D-LX 200W	IS(P)D-LX 400W	IS(P)DB-LX [※] 200W	IS(P)DB-LX [※] 400W
リーマ穴(モータ側)からモータカバー端面までの寸法	348.5	348.5	262.5	284.5
リーマ穴(モータ側)からフロントカバー端面までの寸法	ST+239.5	ST+239.5	ST+226.5	ST+226.5
リーマ穴(モータ側)から原点(スライダ中心位置)までの寸法	22.5	22.5	22.5	22.5

※ブレーキ無

	IS(P)D-LX	IS(P)DB-LX
リーマ穴	φ8H10	φ8H7

